



STUDIO MEDICO SAN GIORGIO

CARTA DEI SERVIZI
REPARTO DI NEUROPSICHIATRIA



fktsangiorgio.com



CARTA DEI SERVIZI

Accreditamento: del DCA N° 387 del 26/08/2019, il budget annuale stabilito dalla ASL è di circa € 190.000,00.



Lo studio medico San Giorgio oltre ad essere convenzionato con il SSR ha anche convenzioni con assicurazioni con la UNISALUTE ed una serie di servizi a pagamento.

OBBIETTIVI DELLO STUDIO:

Lo Studio medico San Giorgio SRL offre un efficace servizio di terapia riabilitativa ed un reparto interamente dedicato alla Neuropsichiatria infantile, con il fine di ripristinare la funzionalità fisica e cognitiva del bambino. L'obiettivo primario dello studio è la cura degli assistiti, intesa come prevenzione, salvaguardia e recupero della salute, con l'erogazione di un servizio ad alta specializzazione.

I principi fondamentali a cui la carta servizi si ispira sono:

EGUAGLIANZA

I servizi sono erogati secondo regole uguali per tutti a prescindere dal sesso, razza, lingua, religione e opinioni politiche;

IMPARZIALITÀ

nell'erogazione del servizio verso i pazienti è tenuto un comportamento obiettivo, imparziale e neutrale;

CONTINUITÀ

i servizi sono erogati con continuità;

DIRITTO DI SCELTA

Tale diritto rientra in quello della libertà personale e in quello della libera circolazione del paziente che, in ambito sanitario, può scegliere di essere curato ovunque sul territorio nazionale;

PARTECIPAZIONE

Al paziente è garantito il diritto all'informazione sul suo stato di salute e sulle prestazioni che gli vengono erogate;

EFFICIENZA ED EFFICACIA

il servizio pubblico deve essere erogato in modo da garantire l'efficienza, come rapporto tra risorse impiegate e risultati attesi, e l'efficacia, intesa come rapporto tra risorse impiegate e risultati raggiunti.

DIRITTI DEL PAZIENTE

All'atto della presentazione della ricetta con presa in carico del paziente, essendo un minore, i familiari o chi ne detiene la padria podestà ha diritto a veder soddisfatta l'intero piano di cura. Nel caso in cui si riscontrassero inefficienze, si avrà il diritto a farle rilevare sul modulo "segnalazioni e reclami", messo in appositi contenitori presso la segreteria, in dotazione al personale.

La nostra attività è tesa a rispettare alcuni principi fondamentali:



Qualità delle cure

Ogni persona ha il diritto di ricevere delle prestazioni socio sanitarie e dei servizi con livelli qualitativi elevati.

Privacy

L'assistenza e le cure mediche prestate devono essere effettuate nel massimo rispetto della riservatezza.

Uguaglianza

Ognuno deve ricevere il miglior trattamento socio sanitario possibile senza discriminazione di sesso, razza, lingua, religione e condizione socioeconomica.

Partecipazione

Ad ogni persona è garantita la piena partecipazione all'erogazione dei servizi attraverso una adeguata informazione all'utente stesso e ai parenti più prossimi.

Liste d'Attesa

La lista d'attesa è differenziata tra presa in carico in accreditamento e prestazioni private.

Il servizio in accreditamento:

Le liste sono gestite in base a dei parametri quali: gravità della patologia, età del bambino, disponibilità interna, date di inserimento in lista.

Pertanto i tempi d'attesa non sono prevedibili in tempi ristretti, potendo arrivare fino ad un anno di attesa.

La lista d'attesa è verificabile tramite richiesta al direttore tecnico della struttura.

Servizio a pagamento:

Le liste sono gestite in base ai parametri sopra indicati, ma l'inserimento della terapia è immediata in base alla disponibilità interna.

Per tutti è comunque necessario un primo app.to con il nostro neuropsichiatra infantile, il quale determina il numero di accessi in struttura e la tipologia di presa in carico.

DOVERI DEL PAZIENTE

Dopo aver ricevuto il piano di cura del bambino, i familiari o chi ne ha la padria podestà, sono tenuti ad attenersi ad esso in modo coscienzioso e preciso. Le eventuali assenze che dovessero verificarsi in tale periodo dovranno essere giustificate compilando l'apposito modulo in dotazione al proprio terapeuta. Tale giustificazione deve essere inviata alla ASL di appartenenza. In caso di assenza reiterata lo studio si riserva la facoltà di interrompere il piano di cure e sostituirlo con il paziente successivo in lista d'attesa, comunicando tempestivamente la sospensione alla ASL di appartenenza. Per il servizio in modalità di solvenza invece, le assenze se tempestivamente comunicate possono essere recuperate. In caso di assenza non comunicata o comunicata con poco anticipo sarà richiesto il pagamento forfettario della seduta stessa.

STANDARD DI QUALITÀ

Lo Studio Medico San Giorgio ha adottato il Sistema per la Gestione della Qualità nell'anno 2002, constatando nel tempo l'efficacia del sistema. In questi anni abbiamo effettuato monitoraggi, apportato miglioramenti e aumentato la nostra efficacia ed efficienza nell'erogazione del servizio, con sempre maggiore attenzione all'ottimizzazione dei tempi e degli spazi, nonché alla qualità del servizio.



Sistema di management certificato ISO 9001:2015 n. 20917-01
Adottiamo un modello organizzativo in accordo con il D.LGS. 231/01. Il codice etico è pubblicato sul sito del San Giorgio. L'organizzazione ha adeguato il proprio sistema interno in accordo al regolamento 679/2016 in materia di protezione dei dati personali ad un massimo del 6%.



Le nostre linee guida sono:

- Rispetto delle normative che definiscono il servizio;
- Formazione continua mirata a migliorare le specifiche competenze rispetto alle varie figure professionali;
- Informare, coinvolgere e monitorare tutta l'organizzazione interna ed esterna nel Sistema Qualità;
- Predisporre azioni continue per ottimizzare l'organizzazione;
- Operare dando priorità alla prevenzione rispetto alla soluzione a posteriori delle problematiche.

Lo studio risulta essere certificato in accordo alla norma internazionale UNI EN ISO 9001:2015 da ente di certificazione accreditato SQS.

I nostri valori:

Responsabilità

Educazione, comunicazione, tolleranza, buonsenso, propensione al cambiamento.

Collaborazione

Buona volontà, empatia, fiducia, chiarezza, amore nel lavoro.

Rispetto

Rispetto dei ruoli, del distacco, della discrezione. La mattina quando entriamo, siamo propositivi condividendo e collaborando negli spazi comuni.

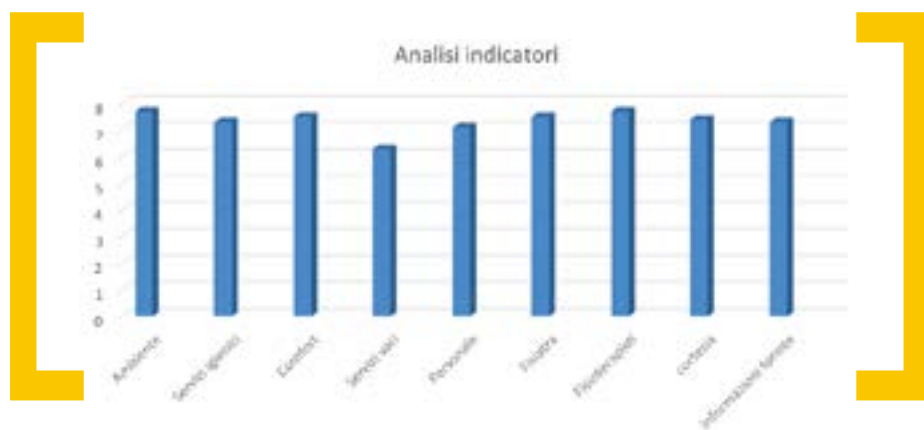
SODDISFAZIONE DEI CLIENTI

Le vostre valutazioni relative al 2020:

Il laboratorio San Giorgio analizza gli indicatori di processo e di performance con frequenza annuale ed utilizza i risultati del monitoraggio come elementi di ingresso per il miglioramento continuo della struttura.

Dall'analisi dei dati sui seguenti aspetti emerge quanto segue:

Ambiente, Servizi igienici, Comfort, Servizi vari, Personale, Fisiatra, Fisioterapisti, Cortesia, Informazioni fornite.



L'analisi viene effettuata su un campione rappresentativo di questionari di gradimento somministrati agli utenti del laboratorio.

L'analisi ha evidenziato che le aree giudicate migliori sono:

Aspetto medico, Pulizia generale degli ambienti, Comfort

Le aree migliorabili sono:

Servizi vari, Informazioni fornite al paziente

La direzione ringrazia tutti i nostri clienti di averci aiutato a migliorare il nostro servizio.

Ringrazia per i suggerimenti ricevuti e invita tutti a proseguire nel fornire indicazioni utili al miglioramento continuo concetto alla base della nostra filosofia.

Per eventuali suggerimenti o segnalazioni è presente presso il front office il modulo "suggerimenti e reclami"

NEUROPSICHIATRIA INFANTILE

Lo Studio Medico San Giorgio offre un servizio di neuropsichiatria infantile in convenzione con il SSR e in solvenza, che prevede nell'organico le seguenti figure professionali:



- **Neuropsichiatra infantile NPI**
- **Neuropsicomotricista dell'età evolutiva TNPEE (Terapista della Neuropsicomotricità Età Evolutiva)**
- **Logopedista LT**
- **Psicologa**
- **Assistente sociale**



Il lavoro dell'equipè ha come obiettivo principale far sì che il bambino generalizzi le competenze apprese, così da attivare gli schemi comportamentali in ogni situazione e da renderlo il più funzionale possibile

Il Terapista della Neuro e Psicomotricità dell'età evolutiva

In base al Profilo Professionale (Decr. Min. 17 Gennaio 1997 n.56), il TNPEE è l'operatore sanitario che svolge, in collaborazione con l'equipe multiprofessionale di neuropsichiatria infantile e con le altre discipline dell'area pediatrica, gli interventi di prevenzione, terapia e riabilitazione delle malattie neuropsichiatriche infantili, nelle aree della neuro-psicomotricità, della neuropsicologia e della psicopatologia dello sviluppo.

Logopedista

In base al Profilo Professionale (Decr. Min. 14 Settembre 1994 n.742), il LT è l'operatore sanitario che svolge la propria attività nella prevenzione e nel trattamento riabilitativo delle patologie del linguaggio e della comunicazione in età evolutiva, adulta e geriatrica. L'attività del logopedista è volta all'educazione e rieducazione di tutte le patologie che provocano disturbi della voce, della parola, del linguaggio.

Psicologa

Svolge la propria attività sia in ambito familiare con il PARENT TRAINING, sia direttamente con il bambino nel COMPORTAMENTALE.



OSSERVAZIONE VALUTAZIONE (Pdt) PIANO DI TRATTAMENTO

L'ITER INTERNO PREVEDE

Per prima cosa si dovrà accedere alla visita con la neuropsichiatria infantile della ASL la quale emetterà il piano di cura generico. Al momento della presentazione della ricetta in ambulatorio Studio Medico San Giorgio, il bambino viene inserito nella lista d'attesa come descritto nel paragrafo "liste d'attesa". Quando arriva il suo turno verrà chiamato fissando un primo incontro con il nostro neuropsichiatra infantile che redigerà una relazione con tutti gli accessi che dovrà fare il bambino (SIAR), e che verrà inviata alla ASL di appartenenza per l'approvazione e l'iscrizione alla piattaforma; quindi il successivo inserimento in terapia. La visita e le valutazioni che si dovranno succedere nell'arco del tempo, vengono decise dal medico interno. I rinnovi dei progetti verranno valutati dal medico e inviati sempre alla ASL di appartenenza per l'approvazione e l'iscrizione sulla piattaforma.



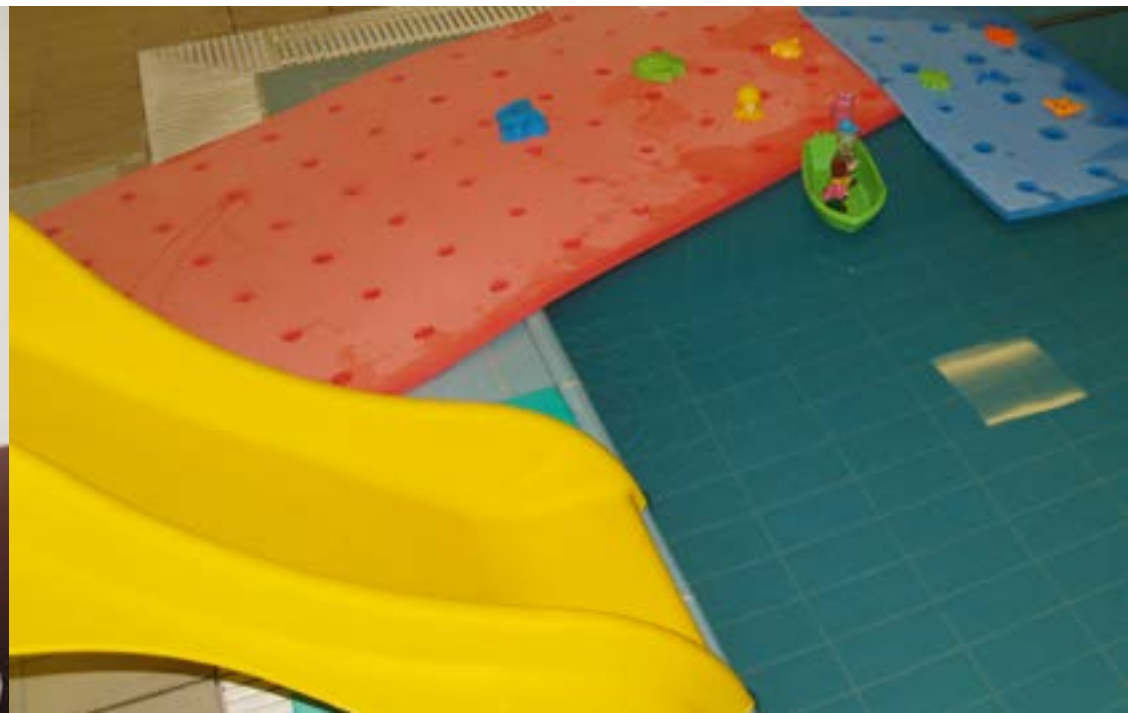
Creare le condizioni che facilitino la comparsa di funzioni e abilità, intervenendo sui processi di crescita e apprendimento.

TUTTI I SERVIZI

Visita specialistica	<i>Dott. Rosso Matteo</i>
Valutazioni neuropsicomotorie	<i>TNPEE</i>
Neuropsicomotricità	
Valutazioni logopediche	<i>Logopediste</i>
Logopedia	
Parent training	<i>Dott.ssa Puntoriero Serena</i>
Extra all'ex art. 26 (servizio a pagamento)	
Logopedie per bambini: odontoiatriche (Specificare dalle logopediste)	
Logopedie per adulti: patologie neurologiche (Specificare dalle logopediste)	

SERVIZI A PAGAMENTO

NPI	<i>Dott. Rosso Matteo</i>
Valutazione specifica per patologia	<i>TNPEE e LG</i>
Terapia secondo metodo ABA certificato	<i>Personale con specifica qualifica</i>
Idrokinesiterapia per età evolutiva	<i>TNPEE</i>



TUTELA ALLA PRIVACY

Tutti gli operatori sono tenuti a mantenere la massima riservatezza sulle informazioni riguardanti le condizioni di salute del paziente. Al momento dell'accettazione viene richiesto al paziente il consenso al trattamento dei suoi dati personali e sensibili secondo i termini di legge.

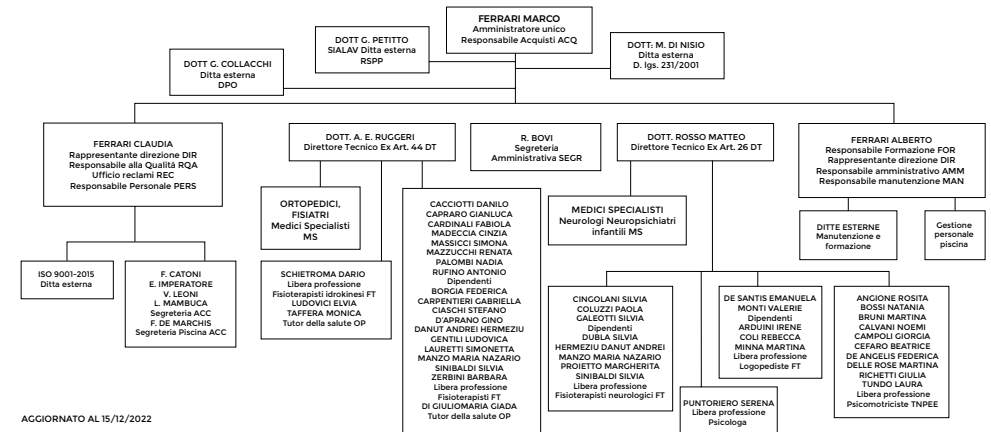


STUDIO MEDICO SAN GIORGIO

L'organizzazione è gestita attraverso un approccio piramidale come si evince dall'organigramma di seguito riportato.
 Amministratore Unico: Ferrari Marco
 Responsabile Tecnico ex art. 44: Dott.ssa Ruggeri Anna Elisabetta
 Responsabile Tecnico ex art. 26: Dott. Rosso Matteo

STUDIO MEDICO SAN GIORGIO S.R.L.
 Fisioterapia Accred S.S.R.
 Via Fontana dell'Oste, 78a Colleferro 00034 (RM)

ORGANIGRAMMA



AGGIORNATO AL 15/12/2022



Sistema di management certificato ISO 9001:2015 n. 20917-01
 Adottiamo un modello organizzativo in accordo con il D.LGS. 231/01

Il codice etico è pubblicato sul sito del San Giorgio
 L'organizzazione ha adeguato il proprio sistema interno in accordo al regolamento 679/2016 in materia di protezione dei dati personali

Via Fontana dell'Oste, 78/A
00034 Colleferro (Rm)
Tel. 06 9780888
segreteria@fktsangiorgio.com
piscina@fktsangiorgio.com



fktsangiorgio.com



Per qualsiasi ulteriore informazione
la Segreteria è a Vostra disposizione
nei seguenti orari:

DAL LUNEDÌ AL VENERDÌ
dalle 7:00 alle 20:00

SABATO: dalle 8:00 alle 13:00

